



## Fluid 70 e 150

### sistema scorrevole compatto

Compact sliding systems  
Sistemas correderos compactos  
Système de coulissants compacts  
Kompakte Schiebetürsysteme

A brand of Colcom Group<sup>®</sup>  
**colcom**<sup>®</sup>  
Oildynamic Hinges

Worldwide distributor  
**minusco**<sup>®</sup>  
Glass Oriented Network

# Sistemi scorrevoli compatti

## Fluido70 e Fluido150

### Compact sliding systems

Fluido 70 e Fluido 150 sono i nuovi sistemi scorrevoli compatti di Colcom, per porte in vetro temperato.

Sono disponibili in tre versioni: a muro, a soffitto e falso soffitto. Nella terza versione che affonda nel soffitto, il meccanismo è completamente nascosto ed abbina il design minimale alla tecnologia collaudata di scorrimento silenzioso, che rende il movimento fluido e preciso.

I sistemi scorrevoli Fluido, dispongono inoltre di diversi sistemi di frenata dell'anta, oltre al freno meccanico standard; sono disponibili un freno anti-shock che ammortizza la chiusura negli ultimi centimetri ed un freno soft-close che accompagna dolcemente il vetro nella fase di chiusura e ne consente l'arresto controllato. Entrambi i sistemi di frenata sono adatti anche a porte di grandi dimensioni.

Fluido 70 e Fluido 150 sono disponibili nelle finiture alluminio naturale e inox satinato. L'installazione dei Fluido 70 e Fluido 150 non necessita di forature sul vetro.



*Fluido 70 and Fluido 150 are the new Colcom compact sliding systems for tempered glass doors.*

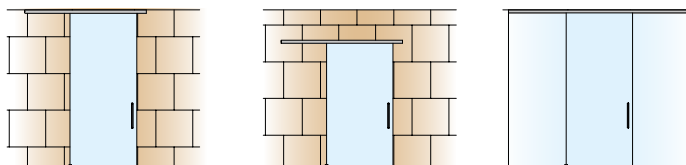
*They are available in 3 versions: on wall, ceiling and false ceiling. In the third version, which sinks into the ceiling, the mechanism is entirely hidden and combines minimal design to the proven technology of low friction that makes the movement smooth and precise.*

*The Fluido sliding systems also have different door braking systems, in addition to the standard mechanical brake an anti-shock brake is included that cushions the closing in the last centimeters and a soft-close brake that gently slides with the glass throughout the closing phase and allows a controlled stop. Both braking systems are also suitable for large doors.*

*Fluido 70 and Fluido 150 are available in natural aluminum and satin stainless steel finishes. The installation of Fluido 70 and 150 does not need holes on the glass.*



## Fluido70 e Fluido150



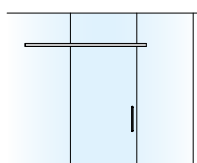
## Installazioni possibili

Possible Installations

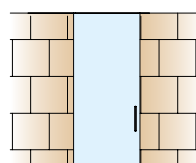
Tutte le versioni sono disponibili per anta singola e doppia

All versions are available both for single door and for double door

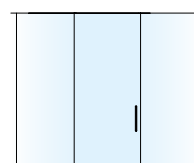
Fluido70



Fluido150



Fluido150



## Comparazioni

Comparison

### Fluido70

### Fluido150

<b>Peso porte fino a</b> <i>Door weight up to</i>	70 kg			150 kg		
<b>Altezza binario senza vetro fisso</b> <i>Track height without fixed glass</i>	60 x 40 mm			62 x 62.5 mm		
<b>Altezza binario con vetro fisso</b> <i>Track height with fixed glass</i>	70 x 48 mm			62 x 81 mm		
<b>Spessore vetro</b> <i>Glass thickness</i>	8 ÷ 10			8 ÷ 12		
<b>Testato per 100.000 cicli</b> <i>Tested for 100.000 cycles</i>	✓			✓		
<b>Certificazioni: CLASS 6 EN1527 - CLASS 4 EN1627</b> <i>Certifications</i>	✓			✓		
<b>Regolazione in altezza + - 3 mm</b> <i>Height adjustment + - 3 mm</i>	✓			✓		
<b>Distanza dal muro</b> <i>Distance from the wall</i>	8 mm	10 mm	12 mm	8 mm	10 mm	12 mm
	16 / 24 mm	14 / 24 mm	-	22.5 mm	20.5 mm	18.5 mm
<b>Installazione : binario componibile</b> <i>Installation : connecting tracks</i>	✓			✓		
<b>Vetro fisso</b> <i>Fixed Glass</i>	✓			✓		
<b>Distanza tra anta e vetro fisso</b> <i>Distance between door and fixed glass</i>	8 mm	10 mm	12 mm	8 mm	10 mm	12 mm
	12 mm	10 mm	-	24.25 mm	22.25 mm	20.25 mm
<b>Installazione a vetro</b> <i>Installation on the glass</i>	✓			-		
<b>Installazione falso soffitto</b> <i>Installation on false ceiling</i>	-			✓		
<b>Freno Soft-Close</b> <i>Soft-Close brake</i>	singolo / doppio <i>single / double</i>			singolo / doppio <i>single / double</i>		
<b>Freno Antishock</b> <i>Antishock brake</i>	✓			✓		
<b>Dimensioni minime porta con 2 Soft-Close</b> <i>Door minimum size with 2 Soft-Closes</i>	635 mm			940 mm		
<b>Finiture binario</b> <i>Track finishes</i>	alluminio naturale / simil inox <i>anodized aluminium / inox imitation</i>			alluminio naturale / simil inox <i>anodized aluminium / inox imitation</i>		



## Sistemi di frenata disponibili

*Brake systems available*

### Freno meccanico

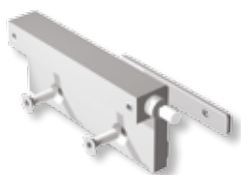
freno standard  
*mechanical brake*



### Anti-Shock

ammortizza la chiusura dell'anta  
negli ultimi centimetri

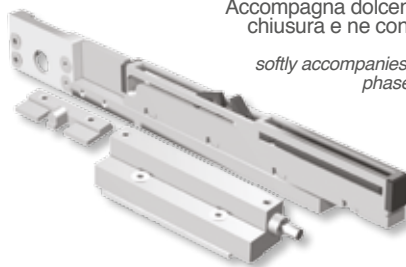
*cushions the closing force  
in the last few centimeters*



### Soft-Close

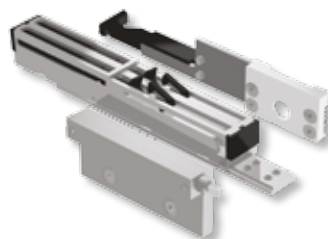
Accompagna dolcemente il vetro nella fase di  
chiusura e ne consente l'arresto controllato

*softly accompanies glass throughout the closure  
phase and allows a controlled stop*



Specifico per  
sistema Fluido70

*Specific for  
system Fluido70*



Specifico per  
sistema Fluido150

*Specific for  
system Fluido150*



## **Installazione rapida, precisa e sicura**

Le linee del sistema scorrevole Fluido sono pulite ed essenziali ed il meccanismo è racchiuso in un profilo di soli 62 mm.

Si caratterizza per la semplicità e rapidità di installazione, una tecnologia moderna ma collaudata, unita al design essenziale ed accattivante.

## ***Installation is quick, accurate and safe***

*The lines of the sliding system are clean and basic, and the mechanism is enclosed in a profile of only 62 mm.*

*It is characterized by the simplicity and speed of installation, a modern but proven technology, combined with an essential and attractive design.*

ES

### Sistemas correderos compactos Fluido70 y Fluido150

Fluido 70 y Fluido 150: nuevos sistemas de correderas Colcom, compactos para puertas de vidrio templado.

Están disponibles en tres modelos diferentes: a pared, al techo y cielo falso. En la tercera versión, que se hunde en el techo, el mecanismo es completamente oculto y combina un diseño mínimo para la tecnología probada de baja fricción que hace que el movimiento suave y preciso.

Los sistemas correderos "Fluido", también tienen diferentes sistemas de frenado de la puerta; además de un estándar de freno mecánico, son de hecho disponible un freno y anti-choque del cierre en los últimos centímetros y un freno de cierre suave que acompaña suavemente el vidrio a lo largo de la fase de cierre y permite la parada controlada. Ambos sistemas de frenado también son adecuados para grandes puertas.

"Fluido 70" y "Fluido 150" se prevehen en los acabados aluminio natural y acero satinado. La instalación del "Fluido 70" y de "Fluido 150" no necesita hojas en el cristal.

#### Instalación rápida, precisa y segura

Las líneas del sistema corredero "Fluido", son limpias y básicas y el mecanismo está encerrado en un perfil de sólo 62 mm.

Se caracteriza por la simplicidad y rapidez de instalación, una tecnología moderna, pero probada, combinada con el diseño esencial y atractivo.

FR

### Système de coulissants compacts Fluido70 et Fluido150

*Fluido 70 et Fluido 150 sont les nouveaux systèmes de coulissants compacts pour les portes en verre trempé.*

*Ils sont disponibles en 3 types de fixation : au mur, au plafond ou faux plafond. Dans la deuxième version, qui se fixe au plafond, le mécanisme est complètement caché et associe un design minimaliste à une technologie éprouvée de frottements réduits, qui assure un mouvement doux et précis.*

*Le système Fluido dispose de plusieurs systèmes de freinage intégré. En complément du mécanisme standard sont inclus un frein antichoc qui amortit la fermeture dans les derniers centimètres, et un frein soft-close qui accompagne doucement le verre dans toute sa phase de fermeture et contrôle l'arrêt. Les 2 systèmes de freinage sont également adaptés aux portes à grandes dimensions.*

*Fluido 70 et Fluido 150 sont disponibles en finition aluminium naturel ou inox satiné. L'installation du Fluido 70 et 150 ne nécessite pas de perçage dans le verre.*

#### *L'installation est rapide, précise et en toute sécurité.*

*Le système coulissant Fluido possède des lignes nettes et minimalistes ; le mécanisme est enfermé dans un profilé d'à peine 62 mm.*

*Le système se caractérise par une installation simple et rapide, une technologie moderne mais éprouvée associée à un design essentiel et captivant.*

DE

### Kompakte Schiebetürsysteme Fluido70 und Fluido150

Fluido 70 und Fluido 150 sind die neuen Schiebetürsysteme von Colcom für Glasüren aus vorgespanntem Glas. Sie sind in drei Ausführungen erhältlich: Montage an der Wand, Decke und abgehängter Decke. In der dritten Ausführung, die in der Decke verschwindet, ist der Mechanismus komplett unsichtbar und kombiniert somit das minimalistische Design mit bewährter Technologie, die durch geringe Reibung, die Bewegung sanft und präzise macht.

Das Schiebetürsystem Fluido hat zudem verschiedene Bremssysteme. Neben der mechanischen Standardbremse ist eine Anti-Shock Bremse integriert, die den Schließmechanismus in den letzten Zentimetern des Schließvorgangs abdämpft. Zudem gibt es eine Soft-Close Bremse, die behutsam das Glas durch die Schließphase führt und somit eine kontrollierte Schließung ermöglicht. Beide Bremssysteme sind ebenfalls für große Glasschiebetüren geeignet.

Fluido 70 und Fluido 150 sind in den Oberflächen EV1 oder Niro ähnlich erhältlich. Die Systeme Fluido 70 und 150 benötigen keine Glasbearbeitung.

#### Die Montage ist schnell, genau und sicher

Die Linien des Schiebesystems Fluido sind klar und elegant, der Mechanismus ist in dem 62 mm Profil integriert.

Es zeichnet sich durch die einfache und schnelle Montage aus, eine moderne und bewährte Technologie, kombiniert mit einem eleganten und attraktiven Design.



**colcom**  
GROUP

colcom®  
Oildynamic Hinges

minusco®  
Glass Oriented Network

#### Colcom Group S.r.l. a socio unico

Tel. (+39)0302532008 - (+39)0302530289

Fax. (+39)0302534707 www.colcomgroup.it

Via degli Artigiani, n°56 int.1 - 25075 Nave (Brescia) - Italy